

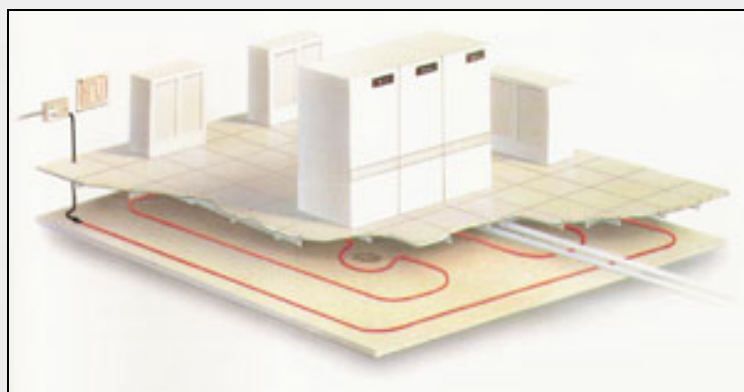


SISTEMA TRACETEK

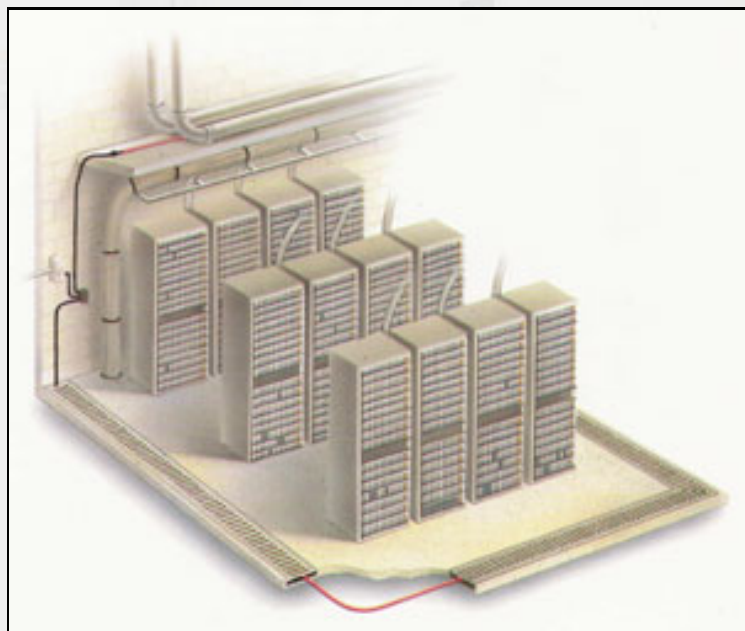
CAMPOS DE APLICACIÓN

CENTRALES DE ORDENADORES

En el falso suelo de las centrales de ordenadores, el sistema *TraceTek* proporciona una total cobertura para encontrar la fuga antes de que empiece el problema. El cable es instalado en el perímetro de la sala, cerca de los sumideros, tuberías de agua y aire acondicionado.



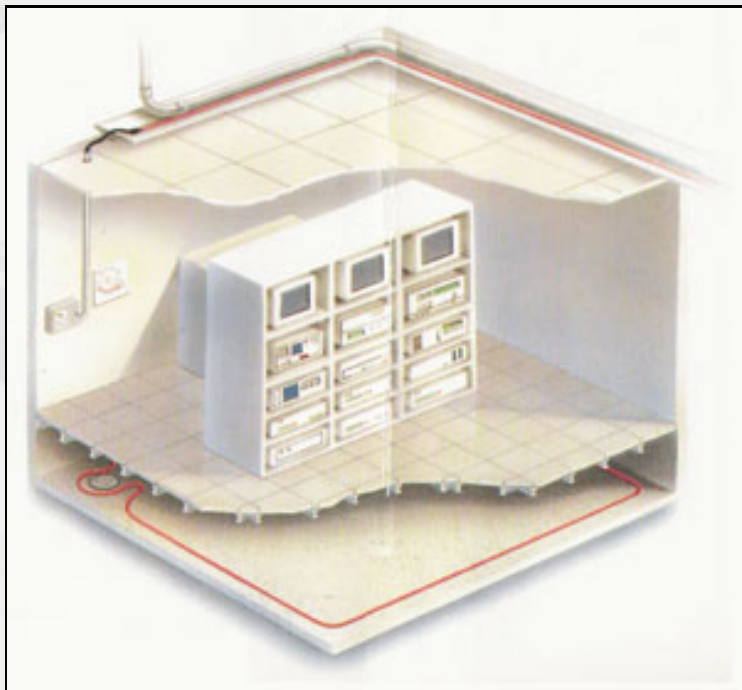
CENTRALES DE EQUIPOS TELEFONICOS



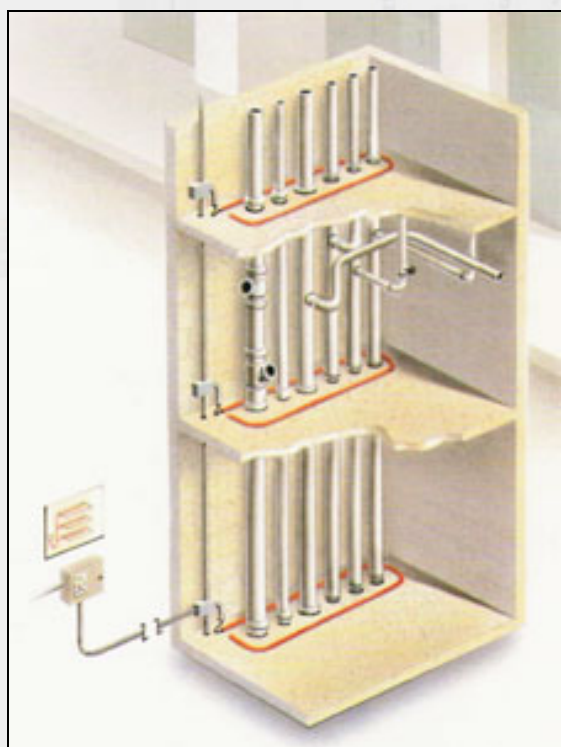
El sistema *TraceTek* protege de la pérdida del servicio telefónico, proporcionando un control directamente bajo los conductos de agua y en el perímetro del centro. La fuga puede ser rápidamente detectada y parada antes de que se tenga que interrumpir el servicio.

EQUIPOS EN RED

Los servicios en red están algunas veces situados en habitaciones no específicamente diseñadas para su protección. El cable TraceTek puede ser instalado para controlar los riesgos donde quiera que éstos puedan presentarse. En el ejemplo, el cable está situado en todo el perímetro bajo el falso suelo y en railes bajo tuberías aéreas..



COLUNAS DE SERVICIO DEL EDIFICIO



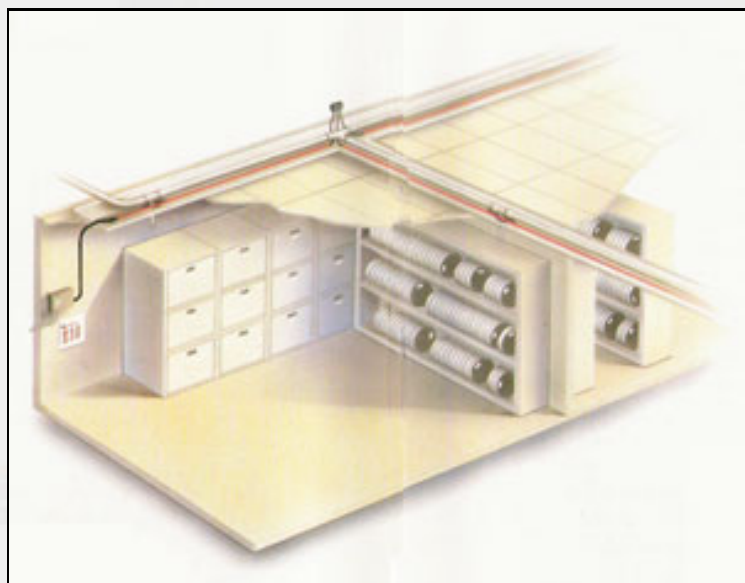
Las fugas en columnas de servicio verticales se propagan a menudo a varias plantas. El sistema *TraceTek* ofrece una flexible instalación para gobernar múltiples zonas por medio de módulos de derivación. El cable sensor de cada planta proporciona una fácil y rápida detección, y la alarma y el módulo localizador señalan el punto exacto.

MUSEOS Y ARCHIVOS

Para evitar riesgos con los objetos de valor, el sistema *TraceTek* ofrece la flexibilidad de instalar una sencilla alarma o un completo sistema de detección y localización.



ARCHIVOS CON SISTEMAS DE ROCIADORES



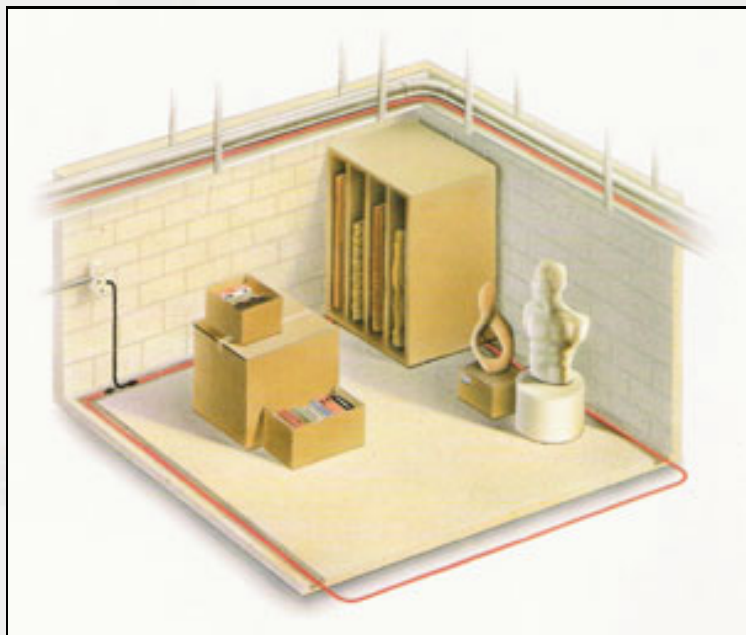
El cable sensor *TraceTek* es instalado en raíles bajo las tuberías del sistema de rociadores. Gracias a un control directo del sistema y de las tuberías de paso de agua, la fuga es detectada con rapidez, antes de que pueda causar destrozos.

APARATOS DE AIRE ACONDICIONADO

El cable *TraceTek* controla los aparatos de ventilación de agua caliente y fría. Si una fuga es detectada, el sistema automáticamente cierra una válvula de paso para prevenir costosos daños a los equipos de la oficina.



ALAMACENES EN SÓTANOS



El cable *TraceTek* proporciona una prevención constante de zonas de difícil control, como zonas de almacenamiento en sótanos, donde las canalizaciones de agua y las filtraciones o inundaciones presentan riesgos.

